



LE 30 FUNZIONI PRINCIPALI

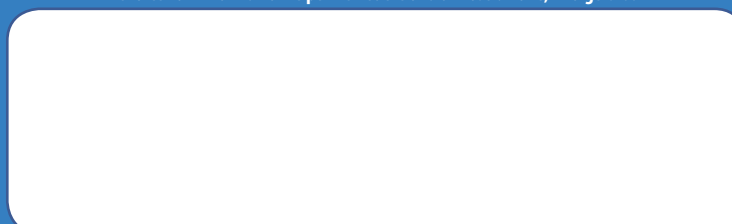
	PhotoPRINT SERVER-PRO	PhotoPRINT SERVER	PhotoPRINT DX	PhotoPRINT SE
CLIENT				
Stampa lavori da qualsiasi applicazione	Migliorata	Migliorata		Migliorata
Ricezione lavori da un ambiente di rete	✓	✓		
CONTROLLO LAVORO				
Stampa doppio rotolo	Nuova	Nuova		
Filtro lavoro	Nuova	Nuova	Nuova	
Calcolo costi lavoro	Nuova	Nuova		
TWAIN (scansione diretta alla coda)	Nuova	Nuova	Nuova	
Ripeti lavoro	Nuova	Nuova	Nuova	Opzionale
Stampa guidata	Nuova	Nuova	Nuova	Nuova
Annidamento lavori: manuale e automatico	Migliorata	Migliorata		
Modifica manuale di lavori annidati	Migliorata	Migliorata		
Settaggi: Importa, Salva, Appica ed Esporta	Migliorata	Migliorata	Migliorata	Migliorata
RIP				
Adobe® PostScript® 3	✓	✓	✓	✓
Scontorno su periferiche stampa/taglio ibride	✓	✓	✓	
Scontorno su periferiche stampa/taglio ibride virtuali	✓	✓	✓	
Flussi di output simultanei	3	3	2	1
Separazione colori CMYK e spot	✓	✓	✓	
GESTIONE COLORE				
CMYK +(RGB, RB, OG)	Migliorata	Migliorata	Migliorata	Migliorata
Modifica profili ICC	Migliorata	Migliorata	Migliorata	Migliorata
Creazione profili ICC	✓			
Uso di profili di output ICC di terzi parti	✓	✓	✓	✓
Controllo colore oggetto	Migliorata	Migliorata		
Mappatura colori globale con libreria Pantone®	✓	✓	✓	✓
Mappatura colori personalizzata	Migliorata	Migliorata		
Simulazione stampante	✓	✓		
DISEGNO				
Creazione e modifica del testo	✓		✓	
Trasparenza bitmap	Nuova		Nuova	
Creazione e modifica di scontorno	✓		✓	
Serializzazione automatica (dati variabili)	✓		Opzionale	
Modelli: Applica, Crea e Modifica	✓		Opzionale	



Powered by



Per ulteriori informazioni e per richiedere una dimostrazione, rivolgersi a:



PhotoPRINT è un marchio depositato di SAI; Adobe e PostScript sono marchi depositati di Adobe Systems, Inc.; Pantone e altri marchi di Pantone, Inc. sono di proprietà di Pantone, Inc.; ColorLogic è un marchio depositato di ColorLogic GmbH. Tutti gli altri marchi commerciali sono di proprietà dei rispettivi titolari. ©2007 SAI. Tutti i diritti riservati. Le specifiche sono soggette a modifica senza obbligo di preavviso.



SAI International International Plaza Two, Suite 625 Philadelphia, PA 19113-1518 USA
Toll Free: 800-229-9068 Tel: 610-521-6300 Fax: 610-521-0111
Email: info@SAIntl.biz Website: www.SAIIntl.biz

SAI Europe Minervastraat 14 bis B-1930 Zaventem, Belgium Tel: +32-2-725-5295 Fax: +32-2-725-2809
Email: info@SAIntl.biz



MOLTO PIU' DI UN RIP

Il rilevante investimento di risorse ed energie nell'ambito di ricerca e sviluppo ha consentito a SA International di porre le basi per una nuova era nel campo della gestione del colore. PhotoPRINT rappresenta ad oggi la soluzione RIP ideale per il grande formato, capace di rispondere alle esigenze di alta qualità e produttività conservando però al tempo stesso quel carattere di immediatezza e intuitività che lo rende unico sul mercato.

• STAMPA GUIDATA

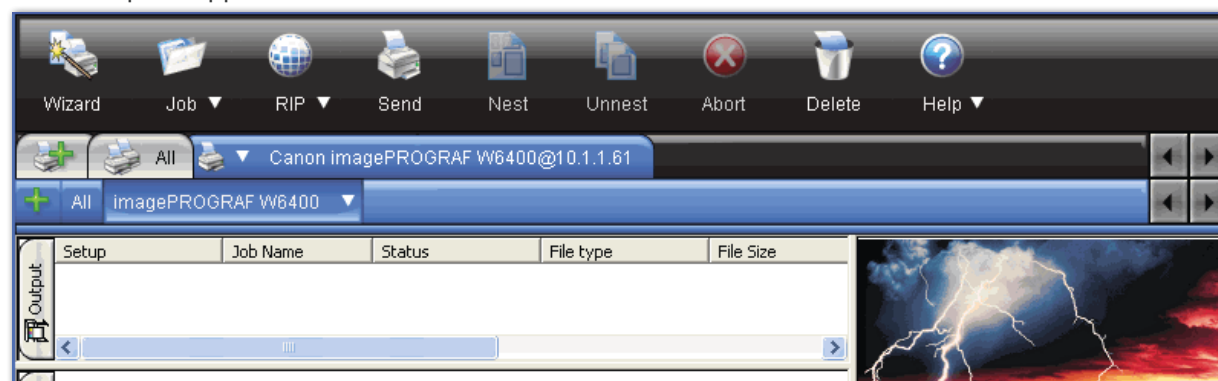
La nuova funzione di Stampa Guidata aggiunge al flusso di lavoro un semplice approccio basato su domande e risposte in grado di assistere l'utente in ogni operazione, dalla scelta di una stampante all'impostazione dei parametri di base fino alla vera e propria stampa.

Anche la correzione del colore è stata semplificata grazie all'inclusione della nuova funzione 'Variazioni' nella Stampa Guidata.



• SUPPORTO DEL SISTEMA OPERATIVO VISTA™

SA International è sempre stata al passo con la continua evoluzione dei sistemi operativi, e ad oggi garantisce assoluta compatibilità con Windows Vista. L'interfaccia utente è stata ridisegnata sulla base delle indicazioni di Microsoft per le applicazioni di tale sistema.

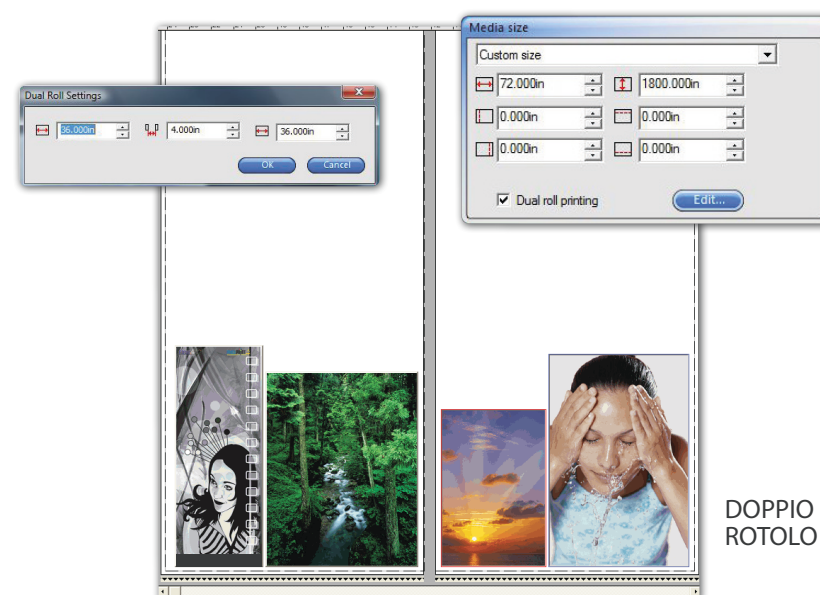


• NUOVO RETINO DI STAMPA

- Incremento della velocità e maggior accuratezza nella disposizione dei puntis
- Incomparabile gestione dei gradientis
- Nessun effetto di banding
- Maggior velocità di rasterizzazione

• SUPPORTO DOPPIO ROTOLO

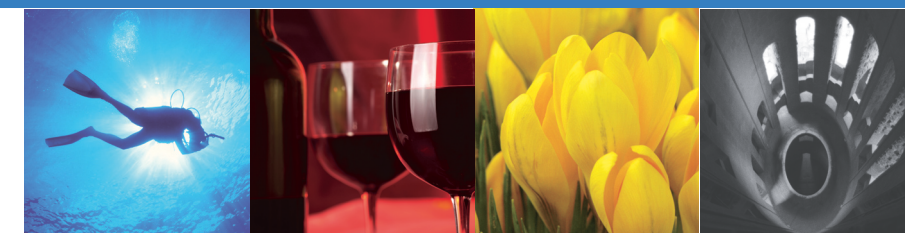
La nuova opzione del doppio rotolo consente di definire due formati di materiale di stampa da utilizzare contemporaneamente anche su stampanti che tecnicamente non potrebbero supportarli. Se i lavori sono annidati, il controllo del layout WYSIWYG permette, tra le altre cose, di definire facilmente i profili ICC anche per i singoli lavori per ciascun rotolo.



• STAMPA DIRETTA DALL'APPLICAZIONE TRAMITE PPD DINAMICI



I nuovi PPD dinamici sviluppati da SA International consentono di stampare da qualsiasi applicazione utilizzando i settaggi di PhotoPRINT 6 oppure i profili ICC. Una volta creati nuovi settaggi o nuovi profili ICC, questi possono essere facilmente aggiunti alle impostazioni della stampante desktop facendo un semplice clic su Imposta Proprietà.



PRODOTTI PHOTOPRINT 6 :

PHOTOPRINT SERVER-PRO

La completa soluzione RIP client-server con funzionalità avanzate e mirate al risparmio dei costi. Prevede una stazione Editor per il disegno ed il layout e un Color Profiler per la creazione e la modifica dei profili di output.

PHOTOPRINT SERVER

La soluzione RIP client-server per la gestione della rete e di volumi di produzione consistenti con funzioni quali Priorità Lavoro, Annidamento Pagina e Annidamento Lavoro.

Con questi strumenti, il flusso di lavoro verso stampanti multiple genera risultati precisi e costanti.

PHOTOPRINT DX

Una soluzione di layout incomparabile che integra funzioni di disegno per la gestione del testo, delle forme e degli effetti, con la versatilità della funzione 'RIP e stampa' simultanea su due periferiche.

Con questa soluzione integrata, il flusso di lavoro 'Stampa & Taglia' per la realizzazione di etichette e decalcomanie è assolutamente fluido e intuitivo.

PHOTOPRINT SE

Una soluzione RIP con tutte le funzionalità essenziali per la gestione di una singola stazione di lavoro. Supporta i formati più comuni quali Adobe Photoshop e Illustrator, QuarkXPress, CoreIDRAW e altri per applicazioni CAD/AEC/GIS.

