

# VerteLith™ - Software RIP originale Mutoh

## Ottenete una qualità dell'immagine e un'efficienza del flusso di lavoro senza pari

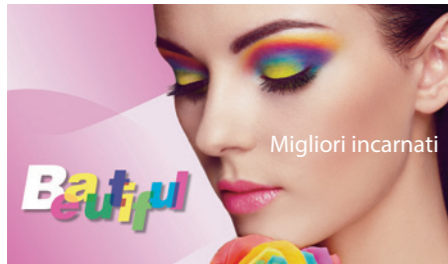
### Tecnologia di alta qualità per ottimizzare le prestazioni delle stampanti Mutoh

Filmato funzionalità



#### Tecnologia Mutoh per il controllo dei mezzitoni

Retinatura proprietaria Mutoh "Clear Tone" per una granulosità minima. Corrispondenza cromatica su incarnati e gradienti.



MUTOH Clear Tone

#### Profilo MUTOH CMYK ad ampio spettro di colori

Il profilo di immissione ICC "MUTOH CMYK" massimizza la gamma di colori



Colore Giappone 2011

#### Elaborazione accurata delle trasparenze PDF

Risultati di stampa più affidabili grazie all'elaborazione accurata di trasparenze e ombreggiature in PDF



Elaborazione VerteLith    Processo inappropriato

### Due funzioni di anteprima per ridurre gli errori e gli sprechi

Filmato funzionalità



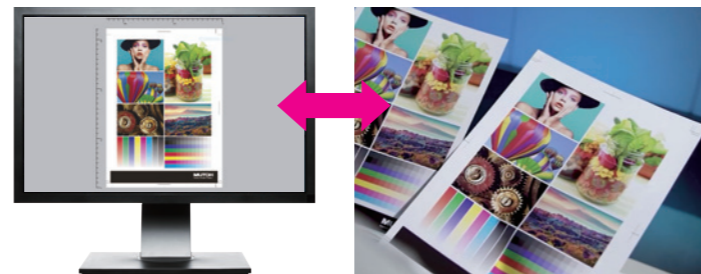
#### Anteprima RIP

Anteprima RIP: visualizzazione dei punti di stampa reali prima della stampa



#### Simulazione

Simulazione a schermo



Per la simulazione, si raccomanda un display con calibrazione del monitor

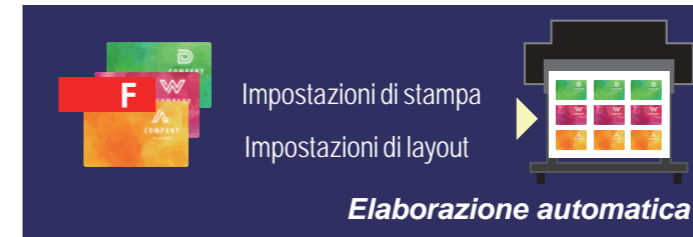
### Efficienza del flusso di lavoro

Filmato funzionalità



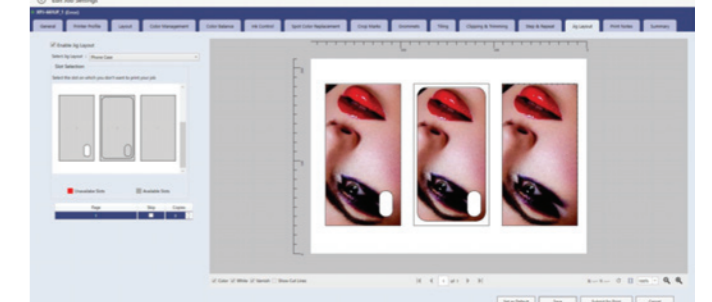
#### Elaborazione automatica del layout e stampa PDF multipagina

Preparazione di un PDF integrato con più lavori di stampa. Oltre alle "Impostazioni di stampa", anche le "Impostazioni di layout" possono essere impostate nelle hot folders.



#### Funzione di layout delle dime

Impostazione dell'area stampabile per ogni spazio, e riproduzione della forma dell'oggetto da stampare.



#### Produzione semplificata di dime tramite stampa 2.5D con la vernice



È possibile lavorare in maniera efficiente in sincronia con l'impaginazione automatizzata utilizzando "PDF Multipagina". Risparmio di tempo evitando la produzione di dime presso terzi.

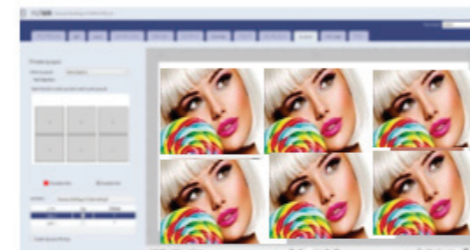
### Stampa multistrato efficiente

Filmato funzionalità



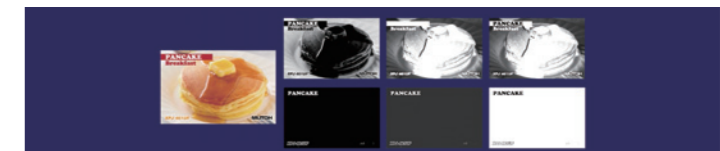
#### Stampa multistrato automatizzata con PDF multipagina

Possibilità di stampa automatica dei livelli utilizzando un PDF multipagina. Preparazione di un PDF con livelli divisi in pagine. Oltre alle "Impostazioni di stampa" e alle "Impostazioni di layout", le "Impostazioni dei livelli" possono essere impostate nelle hot folders.



#### Generazione automatica di colori spot

Possibilità di generazione automatica di dati spot (Bianco e Vernice). Scelta tra 6 diverse modalità.





Software RIP



## Software RIP originale Mutoh

Ottenete il meglio dalla vostra stampante Mutoh di grande formato con il software RIP Mutoh VerteLith, che offre un supporto avanzato a 6 canali. Sarete in grado di gestire la più ampia gamma di lavori di stampa, compresi i lavori artistici multilivello che richiedono strati di bianco e/o vernice.

VerteLith™ è sviluppato su motore Harlequin® host renderer, che garantisce tempi rapidi di elaborazione RIP sia per file PDF che PostScript, nonché una perfetta gestione delle trasparenze e dei colori spot. Il RIP VerteLith integra una tecnologia di retinatura dei mezzitoni sviluppata specificamente per il getto d'inchiostro, chiamata "Clear Tone". Questa tecnologia proprietaria Mutoh vi permetterà di produrre senza soluzione di continuità le migliori sfumature e la migliore corrispondenza cromatica su immagini di incarnati.

Le vostre stampe possono essere preparate alla perfezione per la fase successiva del processo di produzione attraverso gli strumenti di finitura, consentendovi di eseguire una pannellizzazione flessibile e di posizionare crocini o occhielli.

## Caratteristiche del prodotto

- Sviluppato su base Harlequin® Core
- Interfaccia utente immediata e potente
- Flusso di lavoro semplice
- Incredibile lista di funzionalità, compreso il set di strumenti di finitura
- Strumenti professionali di profilazione inclusi
- I migliori risultati di stampa possibili dalle stampanti Mutoh
- Controllo Mutoh sulla retinatura: i migliori risultati su gradienti e incarnati
- Caratteristiche ottimizzate per le stampanti DTO: stampa di dime con layout automatico
- Può anche essere collegato a soluzioni RIP non Mutoh
- Supporto chat multilingue



Filmato prodotto



## Elenco delle caratteristiche principali

- Pannello di controllo della stampante con panoramica dello stato
- Definizione del lavoro: dimensione, rotazione, specchio, ritaglio, rifilatura
- Finitura del lavoro: step & repeat, pannellizzazione, crocini, occhielli, riduzione, abbondanza, note di stampa
- Definizione integrata delle dime, layout automatico delle dime, layout avanzato delle dime con zone non stampate e ritagli, stampa in autonomia di dime 2.5D
- Stampa a livelli con passate multiple (da fonti a pagina singola e multipagina)
- Nidificazione (Nidificazione automatica / Impostazione individuale della nidificazione / Stampa dei livelli a più passate (multipagina))
- Generazione automatica dei livelli bianco/vernice
- Strumenti integrati di gestione del colore e profilazione ICC
- Sostituzione dei colori spot
- Strumenti di regolazione del colore e di controllo dell'inchiostro
- Registrazione della cronologia di stampa e statistiche di stampa
- Notifica di carenza di inchiostro e media
- Strumenti di simulazione: Simulazione a schermo e Anteprima RIP
- Funzionalità Pass-Through per integrare l'uso di RIP non Mutoh
- Esportazione e importazione dei lavori
- RIP a 64 bit - Compatibile con PDF-VT/2.0 - TIFF - JPG - PS/EPS

## Compatibilità stampanti

XPJ-461UF, XPJ-661UF, VJ-426UF, VJ-626UF, XPJ-1641SR, XPJ-1682SR, VJ-628, VJ-1324X, VJ-1638X, VJ-2638X, VJ-1638UH, VJ-1638UH Mark II, VJ-1638UR, VJ-1638UR Mark II, VJ-628MP, VJ-1627MH, VC-600, VC2-1300 e VC2-1800



XPJ-461UF



XPJ-661UF



XPJ-1682SR



VJ-1638UH2

### Ambiente operativo

Sistema operativo	Windows 10 [64-bit] Windows 8.1 [64-bit]
CPU	Intel® Core™ i5 3GHz o superiore
Memoria	8 GB o più
Disco rigido	SSD è consigliato quando si inviano lavori a più stampanti 10 GB o più (*1)
Interfaccia	Ethernet (*2) USB 2.0 (*3)
Risoluzione del display	1920 x 1080 pixel o superiore (*4)

Distribuito da

(\*1) Quando si usa la funzione di archiviazione, assicurarsi una capacità sufficiente

(\*2) Si raccomanda di avere una porta di rete che supporti Gigabit Ethernet, necessaria quando si collega a una stampante dotata di Gigabit Ethernet

(\*3) Raccomandato quando si usa una taglierina collegata via USB e uno spettrofotometro

(\*4) Per la simulazione, si raccomanda un display con calibrazione del monitor

