

Specifiche						
Modello	FCX2000-60VC	FCX2000-120VC	FCX2000-180VC	FCX2000-120ES (*1)	FCX4000-50ES	FCX4000-60ES
Configurazione	Plotter in piano, Servomotori digitali.					
Sistema di ritenzione	Piano aspirante			Piano Elettrostatico		Piano Elettrostatico
Area di taglio massima (*1)	610 mm x 920 mm	1.200 mm x 920 mm	1.800 mm x 920 mm	1.200 mm x 920 mm	660 mm x 488 mm	976 mm x 660 mm
Largh. max materiale (asse Y)	950 mm					
Supporto bobina	Portabobina con caricamento a mano. Materiale compatibile fino a 950 mm di larghezza, peso 5kg.					
Velocità massima di taglio	400 mm/s in qualsiasi direzione (da 1 a 40 cm/s in 16 livelli)					
Forza massima di taglio	Utensile 1: Max. 4,9 N (500 gf) Utensile 2: Max. 9,8 N (1 kgf)				Utensile 1: Max. 5,88 N (600 gf) Utensile 2: Max. 5,88 N (600 gf)	
Misure minime carattere	Circa 10mm (varia in base al font e al materiale)					
Risoluzione programmabile	Modo GP-GL: 0,1/0,05/0,025/0,01 mm. HP-GL™: 0,025 mm					
Accuratezza	Max 0,1% della distanza percorsa, o 0,1mm, quale che sia la misura maggiore (in modalità scrittura) (*2)				Max 0,2% della distanza percorsa o 0,1mm, per qualsiasi larghezza	
Perpendicolarità	Max 0,5mm / 900 mm (in modalità scrittura)				Max 0,3 mm / 430 mm	
Ripetibilità	Max 0,1mm (esclusa contrazione del materiale, in modalità scrittura/taglio) (*2)					
Interfaccia	USB 2.0 RS-232C Ethernet (10 BASE-T / 100 BASE-TX)					
Memoria buffer	2 MB					
Set di comandi	GP-GL ed emulazione HP-GL™ impostati da menu o selezionati automaticamente in base ai dati di taglio					
Numero utensili	2 utensili indipendenti					
Tipi di punte	Lame in acciaio speciale, penne a base acqua o olio, utensili da cordatura					
Altre funzioni	ARMS, scontorno e cordatura al retro con il sistema ARMS, multicopia a registro, cordatura, taglio o cordatura con passate multiple, lettore di codice a barre, ingresso memoria esterna USB					
Alimentazione elettrica	100-240 V AC 50/60 Hz (conversione automatica)					
Consumo elettrico	Max. 140 VA				Max. 120 VA	
Ambiente operativo	10-35 °C, 35-75% umidità relativa (senza condensa)					
Amb. op. (area di precisione garantita)	16-32 °C, 35-70% umidità relativa (senza condensa)					
Dimensioni esterne (Largh x Prof x Alt)	1344 x 1409 x 930 mm (incluso stand)	1934 x 1409 x 930 mm (incluso stand)	2534 x 1409 x 930 mm (incluso stand)	1934 x 1409 x 930 mm (incluso stand)	1089 x 897 x 204 mm	1405 x 1069 x 204 mm (1405 x 1097 x 895 mm incluso stand)
Peso	76 kg (incluso stand) (*3)	99 kg (incluso stand) (*3)	116 kg (incluso stand) (*3)	93 kg (incluso stand)	29kg	38kg (55kg incluso stand)
Sistemi operativi compatibili (*4)	Windows 10/8.1/8/7, Mac OS X da 10.6 a 10.13 (High Sierra) (Graphtec Studio: 10.6-10.13, Cutting Master 4 10.7-10.13)					
Software / driver supportati (*5)	Standard	Cutting Master 4 (Win/Mac), Graphtec Pro Studio (Win), Graphtec Studio (Mac), Driver Windows				
	Optional	Graphtec Pro Studio Plus (Win)				
Standard	Sicurezza	UL/cUL, CE mark				
	EMC	VCCI Class A, FCC Class A, CE mark (EN55032, altn)				

Materiali di consumo ○: Compatibile					
Articolo	Codice	FCX2000	FCX4000	Descrizione	Confezione
Portalamina	PHP33-CB09N-HS	○	○	Portalamina per lame serie CB09	1 pz/conf.
	PHP33-CB15N-HS	○	○	Portalamina per lame serie CB15	1 pz/conf.
	PHP35-CB09-HS	○	○	Portalamina rinforzata per lame serie CB09	1 pz/conf.
	PHP35-CB15-HS	○	○	Portalamina rinforzata per lame serie CB15	1 pz/conf.
	PM-CH-001	○	○	Portalamina per lame CB30UC	1 pz/conf.
Lame	CB09UB-5	○	○	Lama 0,9 mm diametro, filo 45°, per applicazioni standard	5 pz/conf.
	CB09UB-K60-5	○	○	Lama 0,9 mm diametro, filo 60°, per film sottile	5 pz/conf.
	CB15U-5	○	○	Lama 1,5 mm diametro, filo 45°, per film spesso	5 pz/conf.
	CB15U-K30-5	○	○	Lama 1,5 mm diametro, filo 30°, per gomma da sabbatura	5 pz/conf.
	CB15U-K20-2SP	○	○	Lama 1,5 mm diametro, filo 20°, con molla, per gomma da sabbatura	2 pz/conf.
	CB15UA-5	○	○	Lama 1,5 mm diametro, filo 45°, per film rifrangente ad alta intensità	5 pz/conf.
	CB15UA-K30-5	○	○	Lama 1,5 mm diametro, filo 30°, per film rifrangente ad alto spessore	5 pz/conf.
	CB30UC-1 (*6)	○	○	Lama 3,0 mm diametro, filo 45°, per cartone e ondulato	1 pz/conf.
	PM-CB-001 (*6)	○	○	Lama 3,0 mm diametro, filo 30°, per gomma	1 pz/conf.
	PM-CT-001	○	○	Lentino per controllo lama	1 pz/conf.
Utensili da cordatura	CP-001	○	○	Punta fissa, per carta e cartoncino	1 pz/conf.
	CP-002	○	○	A rotella (0,2 mm) per carta e cartoncino	1 pz/conf.
	CP-003	○	○	A rotella (0,6 mm) per cartone e ondulato	1 pz/conf.
Porta refill e refill	PM-CT-002	○	○	Punta a sfera, per carta e cartoncino	1 pz/conf.
	KF700-BK	○	○	Pennarelli in fibra per film, colore nero	10 pz/conf.
	PHP31-FIBER	○	○	Portarefill per KF700	1 pz/conf.
	KB700-BK	○	○	Refill a pressurizzati per carta e cartoncino	10 pz/conf.
Fogli di ritenzione	PHP34-BALL	○	○	Portarefill per KB700	1 pz/conf.
	CM-0003-R1A	○	○	Foglio adesivo, fornito in rotolo da 545 mm x 20 mt	1 rotolo
	CM-0004	○	○	Foglio di ritenzione per materiali plastici, misura 435 mm x 610 mm	2 fogli/conf.
	CM-0005	○	○	Foglio di ritenzione per materiali cartacei, misura 435 mm x 610 mm	2 fogli/conf.
Fogli di protezione	PM-CM-001	○	○	Foglio di ritenzione per materiali plastici, Misura 660 mm x 488 mm	2 fogli/conf.
	PM-CM-002	○	○	Foglio di ritenzione per materiali cartacei, misura 660 mm x 488 mm	2 fogli/conf.
	PM-CR-002	○	○	Foglio di protezione per FCX4000-50ES, vinile trasparente 0,3mm	1 foglio/conf.
	PM-CR-003	○	○	Foglio di protezione per FCX4000-60ES, vinile trasparente 0,3mm	1 foglio/conf.
	PM-CR-004	○	○	Foglio di protezione per FCX2000-120ES, vinile trasparente 0,3mm	1 foglio/conf.

- *1 Articolo su prenotazione.
 *2 Usando condizioni di taglio e materiali specificati da Graphtec.
 *3 Pompa per il sistema di aspirazione non inclusa.
 *4 Graphtec non supporta software e driver per sistemi operativi che sono diventati obsoleti e non sono più assistiti dallo sviluppatore dell'OS. In Windows 7 sono supportate le edizioni Ultimate, Enterprise, Professional e Home Premium.
 *5 Software disponibile per il download sul sito Graphtec.
 *6 Precisione di taglio non garantita. Si prega di testare la configurazione prima dell'uso.
 *7 Opzione installata in fabbrica.

- I nomi dei marchi e dei prodotti elencati in questa brochure sono marchi commerciali o marchi registrati detenuti dai rispettivi proprietari.
- Il produttore si riserva il diritto di modificare le specifiche contenute in questa brochure senza preavviso.

Per un uso sicuro dell'apparecchiatura

- Prima dell'uso, leggere il manuale utente e utilizzare la macchina secondo quanto prescritto.
- Per evitare malfunzionamenti e scosse elettriche, assicurarsi che l'impianto elettrico sia dotato di messa a terra.

GRAPHTEC
Graphtec Corporation

503-10 Shinano-cho, Totsuka-ku, Yokohama 244-8503, Japan
Tel: +81-45-825-6250 Fax: +81-45-825-6396

eco RoHS compliant product



FCX2000-4000_JE10361_1P

GRAPHTEC

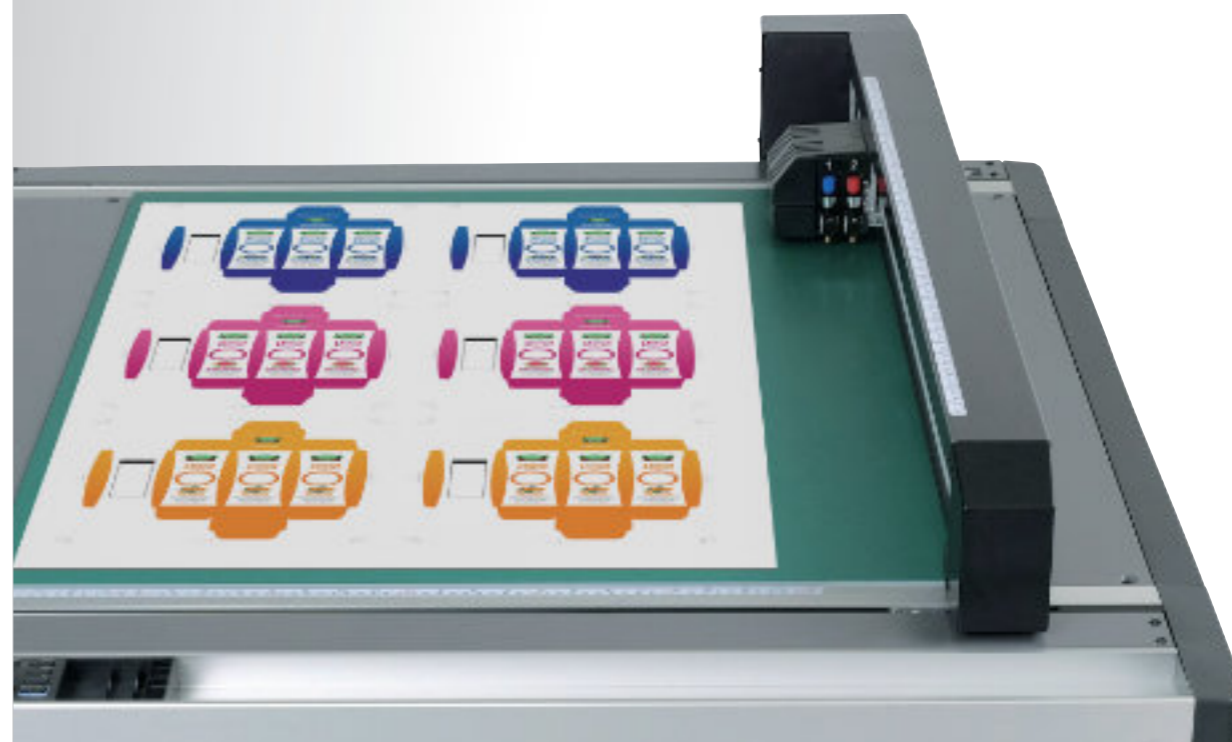
Plotter da Taglio in Piano

Novità

FCX2000 & FCX4000

Produrre diventa smart.

La serie Graphtec FCX è la soluzione definitiva per realizzare prototipi e piccole tirature su materiali rigidi, senza dover ricorrere alla fustellatura meccanica. Il software dedicato Graphtec consente di ridurre gli sprechi e i tempi di lavorazione. La funzionalità di taglio offline (con memoria USB) consente a ogni utente di lanciare i lavori di taglio facilmente.



* in figura FCX2000-60VC.

Modello di punta, con un'ampia varietà di utensili e le massime performance

FCX 2000

Max. forza
9.8N
(1 kgf)

Velocità
400
mm/s

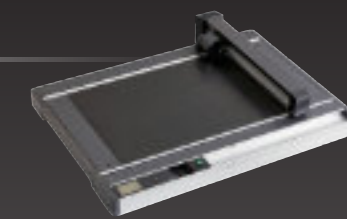


Modello compatto, offre alte performance e velocità di taglio fino a 750 mm/s

FCX 4000

Max. forza
5.88N
(600 gf)

Velocità
750
mm/s



Novità

Tavoli in larghezza 610, 1200 e 1800mm, con piano aspirante o elettrostatico, per varie applicazioni.

Il modello 50ES ha una nuova area di taglio ampliata per accogliere 2 fogli in formato A3+ contemporaneamente. Il modello 60ES può accettare fino a 4 fogli in formato A3+. Adatto per il finissaggio on demand.

FCX2000-60VC	FCX2000-120VC	FCX2000-180VC	FCX4000-50ES	FCX4000-60ES
FCX2000-120ES	(* FCX2000-120 ES disponibile solo in alcuni paesi)			

Ancora più adatto alle applicazioni industriali

Plotter da Taglio in Piano
FCX2000 & FCX4000

Un taglio ancora più preciso grazie a un sistema di movimento del carrello ancora più rigido e affidabile, che riduce le deformazioni dovute alla pressione durante il taglio. La nuova struttura meccanica ha consentito l'adozione di nuove funzioni, come il rilievo e la cordonatura curva. I plotter da taglio in piano Graphtec si adattano a un'ampia varietà di applicazioni, e possono essere usati in fase di prototipazione o di piccole tirature per la produzione di packaging o articoli industriali.

*1 Solamente serie FCX2000. Laccuratezza di taglio dipende del tipo di materiale.



Packaging
Cartoncino ondulati (*1)



Packaging / POP
Carta e cartoncino patinati



Adesivi
Fogli magnetici



Sabbiatura
Vinile o gomma per sabbiatura



Modelleria
Carta e cartoncino



Segnali stradali
Film rifrangente ad alta intensità



Prodotti industriali
Film e materiali tecnici



Vetrofanie
Pellicole adesive

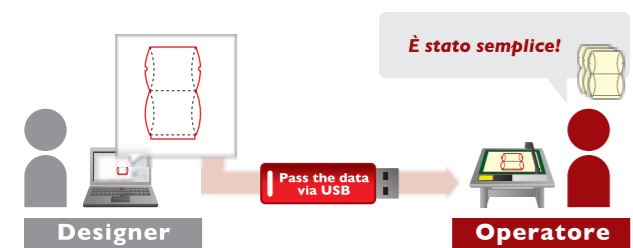
Nuove funzioni migliorate, per un flusso di lavoro più efficiente.

Lavoro offline con chiave di memoria USB

Software Supportati
• Cutting Master 4
• Graphtec Pro Studio
• Graphtec Pro Studio Plus

Taglio da memoria USB

I lavori di taglio generati con Cutting Master 4 o Graphtec Pro Studio vengono salvati su una chiave USB. Collegando la memoria USB alla porta del plotter, è possibile richiamare il file tramite il display, ed effettuare il taglio. Questo flusso di lavoro semplificato consente agli utenti di tagliare anche senza l'uso del computer.



Gestione lavori con codice a barre e memoria USB

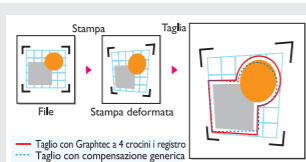
Se si genera un file di Stampa & Taglio, si possono inserire i crocini e un codice a barre durante la stampa. In questo modo, una volta caricato il foglio sul piano, il sensore scansiona il codice a barre e il plotter ricerca il file corrispondente sull'unità di memoria USB. E' quindi possibile effettuare la lavorazione senza dover cercare manualmente il file di taglio.



Sistema ARMS (Advanced Registration Mark Sensing system) migliorato per Stampa & Taglio

Compensazione a quattro punti Scontorno preciso anche su stampe distorte

Questa funzione compensa ogni deformazione sulla stampa, per assicurare uno scontorno preciso rispetto all'immagine stampata.



Taglio e cordonatura al retro usando il sistema ARMS

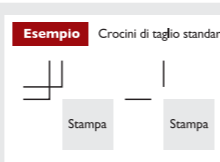
È possibile scegliere di tagliare e cordonare sul retro del foglio stampato, per preservare la finitura superficiale della stampa. Con le serie FCX il taglio a registro sul retro è semplice e immediato, grazie a Cutting Master 4 o a Graphtec Pro Studio.

Regolazione automatica della sensibilità del sensore ARMS

Il sensore ARMS si autoregola e può leggere i crocini quando c'è un ragionevole contrasto tra il colore dello sfondo e la stampa. Il sensore ARMS funziona anche con crocini bianchi su sfondo nero, per adattarsi alle stampanti dotate di inchiostro bianco.

Supporta i crocini di rifilo standard - non è necessario usare crocini speciali

Lo scontorno si basa sui crocini di rifilo standard. Non è più necessario inserire i crocini dedicati dello standard Graphtec. I crocini dedicati Graphtec inseriti tramite Cutting Master 4 rendono la Stampa & Taglio ancora più semplice e intuitiva.



Funzione di copia con ARMS

Il lavoro di Stampa & Taglio inviato dal computer può essere ripetuto per copie multiple direttamente dal pannello di controllo del plotter. La funzione di copia si abbina alla funzione di Stampa & Taglio velocizzata: dopo la prima scansione dei 4 crocini, sulle copie successive viene letto esclusivamente il primo crocino di registro.

Funzione Area di Taglio Estesa

La funzione Area di Taglio Estesa consente di tagliare linee anche al di fuori del perimetro dei crocini di registro. Questo consente un impiego ottimale del supporto di stampa.

Software ancora più evoluti

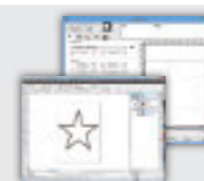
Plug-in per Adobe Illustrator e Corel Draw.

Software plug-in Cutting Master 4

Cutting Master 4 è un software plug-in per le suite grafiche Adobe Illustrator e CorelDRAW. E' possibile inviare il lavoro di taglio al plotter, visualizzare l'anteprima, aggiungere i crocini di registro, modificare le impostazioni di taglio e di lavorazione, e molto altro.

Questo plug-in facile da usare consente di ottenere le migliori prestazioni dal plotter.

Sistemi operativi compatibili (*1) Windows 10/8.1/8/7 Mac OS X 10.7 - 10.13 High Sierra
Software supportati (*2) Adobe Illustrator CC2018/CC2017/CC2015.3/CC2015/CC2014/CC/CS6/CS5/CS4
CorelDRAW Graphics Suite 2018/X8/X7/X6/X5/X4



Graphic Design Graphtec Pro Studio Graphtec Studio

Software applicativo facile da usare, per creare le proprie grafiche originali. Il programma include funzioni avanzate come forme automatiche, ombreggiature, editing. Può anche configurare le condizioni di taglio e altre impostazioni del plotter.

La compatibilità con i file in formato EPS/Ai (*3)/CMX(*3)/PDF(*3) consente gli utenti di importare disegni pre-esistenti.

Sistemi operativi compatibili (*1) Graphtec Pro Studio: Windows 10/8.1/8/7
Graphtec Studio per Mac: Mac OS X 10.7 - Mac OS 10.13 High Sierra

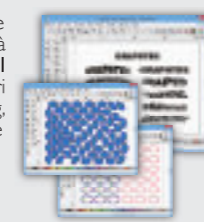


Opzionale Graphtec Pro Studio Plus

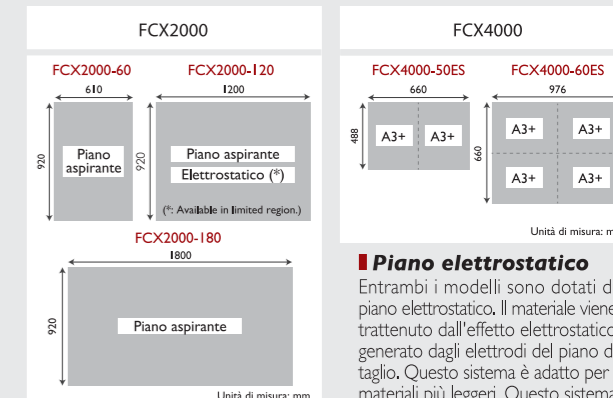
Questo software optional possiede delle funzioni avanzate per ottimizzare la produttività e la creazione di grafiche. Le funzioni del software includono: trasformazione di caratteri e grafiche, creazione dei codici a barre, nesting, gestione della direzione di taglio e dell'ordinamento dei vettori.

Sistemi operativi compatibili (*1) Windows 10/8.1/8/7

Principali caratteristiche: Deformazione, ombreggiature, sagome di testi; Controllo ortografia; Vettorizzazione; Filtri per immagini bitmap; Gestione numeri seriali, codici a barre; Power Nesting; Simulazione di taglio (cambio ordinamento vettori); Gestione di livelli o colori; Aggiunta linee e bordi per spellicolare; Nesting intelligente; Dime per cristalli strass.



Misure e sistemi di ritenzione



Piano aspirante

La ritenzione avviene mediante una pompa di aspirazione esterna. Questa opzione è più adatta per le applicazioni più intensive e i materiali più spessi.

Piano elettrostatico

Il materiale viene trattenuto dall'effetto elettrostatico generato dagli elettrodi del piano di taglio. Questo sistema è adatto per i materiali più leggeri e delicati.

Piano elettrostatico

Entrambi i modelli sono dotati di piano elettrostatico. Il materiale viene trattenuto dall'effetto elettrostatico generato dagli elettrodi del piano di taglio. Questo sistema è adatto per i materiali più leggeri. Questo sistema non genera rumore ed è perfetto per l'utilizzo all'interno di uffici.

Piano sacrificale

In alternativa è possibile applicare sul piano di taglio una pellicola sacrificale con effetto "microvesciva". Questo sistema preserva il piano originale, ed è adatto al taglio di materiali che non sono compatibili con la ritenzione elettrostatica.

Utensili per applicazioni multiple

Cordonatura

Graphtec offre 4 cordonatori diversi, per applicazioni su cartoncino compatto o ondulato. Il nuovo utensile PM-CT-002 ha una punta studiata per ridurre il distacco dell'inchiostro durante le operazioni di cordonatura e incisione.



Lentino per lame

Il lentino, fornito come accessorio standard, è uno strumento prezioso per regolare la fuoriuscita delle lame sui portautensili PHP33 e PHP35, e per verificare le condizioni del filo di taglio.

